



HP® Patronenserie No. 920 - Verwendung von CW-Patronen

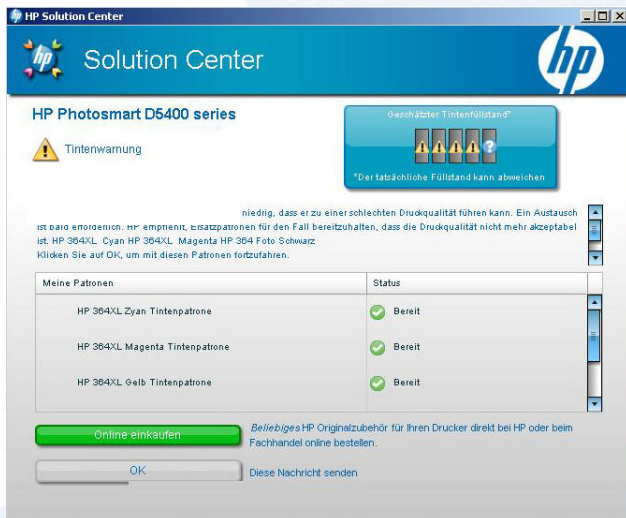
Sehr geehrter Kunde,

wir freuen uns, dass Sie sich für ein Cartridge World Produkt entschieden haben.

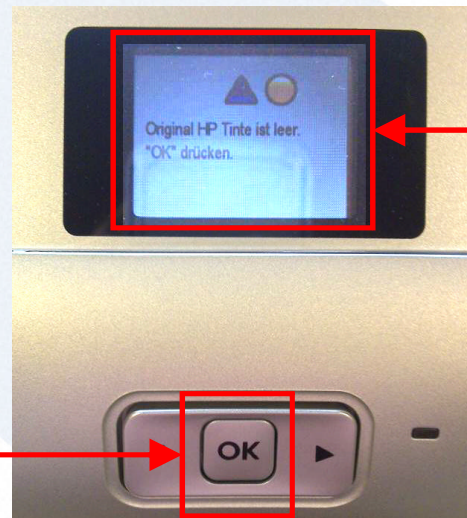
Um Ihnen für Ihren Drucker schnellstmöglich eine kostengünstige und umweltfreundliche Alternative zu Originalpatronen anbieten zu können, haben wir dieses Merkblatt über die Handhabung von Cartridge World-Patronen für Ihren Drucker für Sie erstellt.

Die HP Drucker Officejet 6000, Officejet 6500 und Officejet 7000 funktionieren auch mit Cartridge World-Patronen. Nach dem Einsetzen der Patronen gehen Sie bitte folgendermaßen vor:

Setzen Sie die CW-Patrone ein und schließen Sie den Deckel des Druckers. Es erscheint nun folgende Meldung auf dem Bildschirm:



Im Display des Druckers erscheint ebenfalls eine Meldung, diese müssen Sie durch Drücken des "OK" Buttons am Drucker bestätigen (siehe Bild):



ACHTUNG: Bestätigen Sie diese Meldung am Drucker und nicht am Bildschirm!



Der Drucker wird danach die Cartridge World- Patronen akzeptieren und weiter drucken. Die Füllstandsanzeige für die Patronen zeigt danach folgendes an (siehe nebenstehendes Bild):

Cartridge World empfiehlt Ihnen die Anschaffung von Ersatzpatronen für Ihren Drucker, da Sie nicht mehr gewarnt werden wenn diese leer werden. Sie müssen darauf achten, dass die Qualität ihrer Ausdrücke nicht nachlässt und Sie somit keinen Datenverlust erleiden.